

ENREGIS® X Haveno/Eco AirShaft

takaa katupuiden juurien ilmastuksen ja kastelun

Läpäisemättömien pintojen alueilla kasvavilla puiden juuristojen kaasujen vaihto ja vedensaanti ovat usein puutteellisia. Puista vastuussa olevien ihmisten on huolehdittava näiden perustarpeiden täyttymisestä. Ilmastus- ja kastelukaivo on yksinkertainen ja tehokas ratkaisu tähän tarpeeseen.



ENREGIS® X Haveno/Eco AirShaft - takaa juurien hapensaannin päällystetyillä alueilla

Kaupunkipuiden tuottamien ekosysteemipalveluiden täysi hyöty saavutetaan vasta puiden kasvuttua suuriksi ja vanhoiksi. Kasvaakseen suureksi puu tarvitsee riittävästi tilaa, happea ja vettä sekä terveeseen juuristoon.

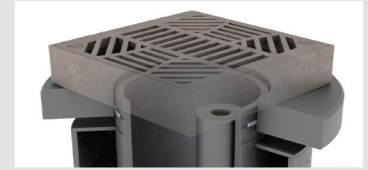
Läpäisemättömien pintojen alueilla kasvavilla puiden juuristojen kaasujen vaihto ja vedensaanti ovat usein puutteellisia.

Puista vastuussa olevien ihmisten on huolehdittava näiden perustarpeiden täyttymisestä. Ilmastus- ja kastelukaivo on yksinkertainen ja tehokas ratkaisu tähän tarpeeseen.

- **ENREGIS® X Haveno/ECO AirShaft:ssa** on sisäänrakennettu sakkapesä ja hitaan tyhjentymisen mahdollistava **ENREGIS®/DryFall element**, jotka yhdessä varmistavat hulevesien esipuhdistuksen, ennen kuin vesi johdetaan kasvualustaan
- Sakkapesä on riittävän suuri, jotta huoltovälit saadaan taloudellisiksi myös hiekoitetuilla alueilla
- Voidaan yhdistää erillisiin ilmastus- ja kasteluputkiin ja kasteluvesisäiliöihin
- 500 x 500 mm valurautakannen kuviointi on jalankulkija- ja pyöräilijäystävällinen.. Kuormitusluokka on D400. Valmistettu vastuullisesti Saksassa!
- Yhdessä Haveno-katupuutuotteiden kanssa täydellisesti yhteensopiva InfraRYLin ja Tukholman mallin mukaisten kantavien kasvualustarakenteiden kanssa
- Korkealuokkaiset valmistusmateriaalit - pitkä käyttöikä
- Suunniteltu ja valmistettu eurooppalaisten kaupunkipuuasiantuntijoiden ja hulevesiasiantuntijoiden yhteistyönä



ENREGIS®/ECO AirShaft sovitinrenkaalla



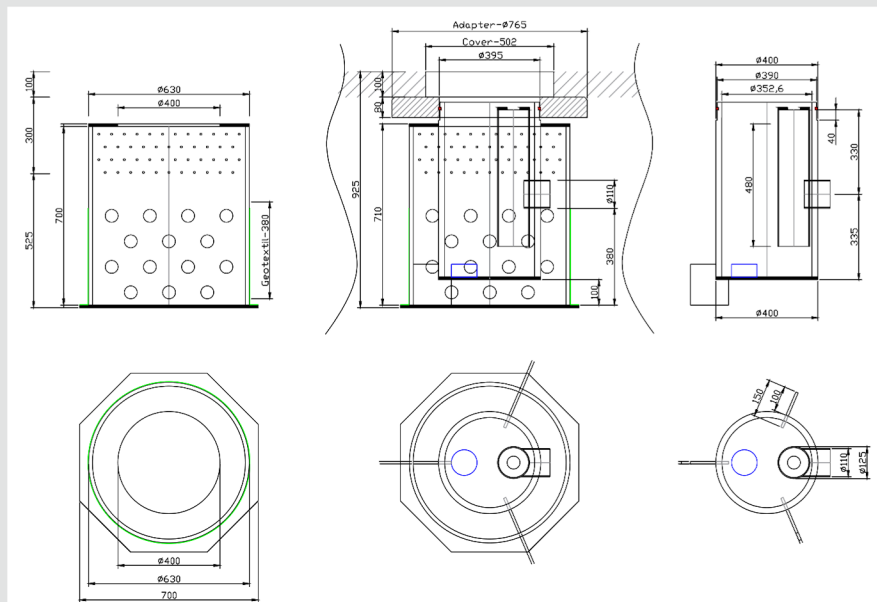
Sovitinrenkas ja valurautakansi

Toimintaperiaate:

Ilma ja vesi kulkeutuvat kaivon valurautaisen kansiston kautta. Ilma virtaa kasvualustan ilmastuskerrokseen kaivon ulkokuoren yläosan optimoidun rei'ityksen läpi. Vesi virtaa kasvualustaan ensisijaisesti kaivon ulkokuoren suurien alaosan suurien reikien kautta.

Sisäiset sedimentaatio ja suodatustoiminnot estävät kaivon reikien tukkeutumisen ja vähentävät haitta-aineiden kulkeutumista kasvualustaan.

Sakkapesä on varustettu hitaan tyhjentymisen mahdollistavalla ENREGIS®/DryFall element -suodattimella.



Teknisiä tietoja:

Kaivo

Materiaali: HD-PE

Weight: ~ 60 kg

Sovitinrenkas

Material: kierrätysmuovi

Weight: 32 kg

Kansi

Materiaali: valurauta

Weight: 37 kg